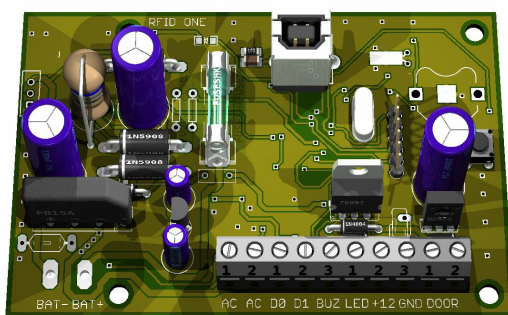


building management system

## RFID One Wiegand 26/34 controller



### OPIS

**RFID One** je kontroler za jedna vrata. Posедуje rezervno baterijsko napajanje za slučaj nestanka električne energije. Automatska kontrola punjenja baterije i zaštita od prekomernog pražnjenja.

Karakteristike:

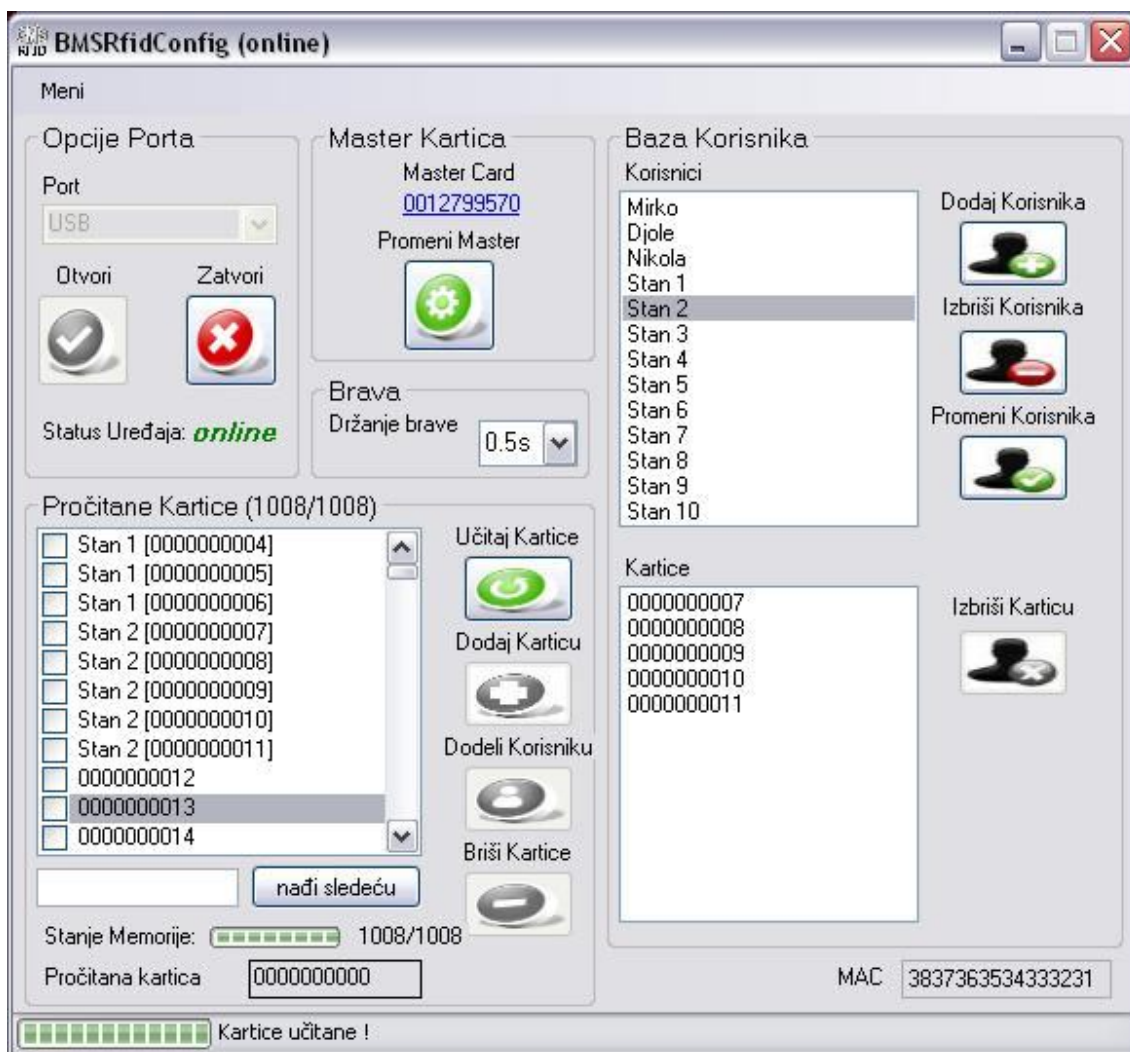
- ✓ Napajanje 16V AC, 30W
- ✓ Rezervno baterijsko napajanje 12V 7Ah
- ✓ Izlaz za bravu 12V, max 1.5A
- ✓ 26/34 Wiegand format čitača 125kHz ( Mifare 13.56MHz )
- ✓ USB konekcija za podešavanje kartica
- ✓ PC aplikacija za podešavanje kartica i korisnika (baza imena korisnika na računaru)
- ✓ Memorija 1008 kartica

## Programiranje bez PC aplikacije

Uz uređaj dobijate isprogramiranu **master karticu** koja služi za programiranje korisničkih kartica, koja se može promeniti ili obrisati PC aplikacijom.

**Prinesite master karticu čitaču i uređaj će automatski ući u mod za programiranje (naizmenično će blinkati zelena i crvena led dioda na čitaču), zatim prinesite kartice koje želite da programirate. Uređaj će automatski izaći iz moda za programiranje 15s posle završetka programiranja.**

## PC aplikacija



### Povezivanje **na računar**

- USB kablom povezati uređaj sa računarom (nije potrebno instalirati drajver, koristi HID)
- U opcijama porta odabrati **USB**
- Kliknuti na dugme **Otvori**

## Programiranje master kartice

- Kliknuti na dugme **Promeni Master**, odabrati opciju **Ručno** (uneti brojeve) ili **Automatski** (prineti karticu čitaču).
- Postoji mogućnost brisanja master kartice, ali je tada programiranje kartica moguće samo uz pomoć PC aplikacije.

## Korisnici

- Za dodavanje korisnika kliknuti na dugme **Dodaj Korisnika** i uneti naziv korisnika.
- Za promenu naziva korisnika selektujte željenog korisnika, zatim kliknite na dugme **Promeni Korisnika** i unesite novi naziv.
- Za brisanje korisnika selektujte željenog korisnika, zatim kliknite na dugme **Izbriši Korisnika**. Prilikom brisanja korisnika, izbrisaće se iz uređaja i kartice koje su dodeljene tom korisniku.
- Za dodavanje kartica kliknuti na dugme **Dodaj Karticu** i uneti broj kartice.
- Za brisanje kartica selektovati kartice koje želite da izbrisete, zatim kliknuti na dugme **Briši kartice**.
- **Dodeljivanje kartica korisnicima:**
  - Selektujte kartice koje želite da dodelite nekom korisniku, zatim selektujte korisnika kome želite da dodelite selektovane kartice i kliknite na dugme **Dodeli Korisniku**.
  - Kada selektujete korisnika, kartice koje su dodeljene tom korisniku biće prikazane u prozoru **Kartice**. Ako želite da već dodeljenu karticu dodelite drugom korisniku selektujte željenu karticu u prozoru **Kartice**, kliknite na dugme **Izbriši karticu** i ponovite postupak za dodelu kartica drugom korisniku.
- Za pretragu upisite broj kartice ili ime korisnika i kliknite na dugme **Nađi Sledeću**.
- Kada prinesete karticu čitaču, u prozoru **Pročitana kartica** će se pojaviti broj pročitane kartice bez obzira da li je programirana u uređaj.

U prozoru **Brava** možete da promenite vremenski interval impulsa za bravu u rasponu od 0.5s do 7s. Ako koristite impulsnu bravu, ostavite vreme impulsa na 0.5s radi uštede energije i produženja veka trajanja baterije. Vreme impulsa povećajte samo ako koristite stari tip brave.

**Promena šifre:** U opcijama menija kliknite na **Podesi šifru**. Minimalan broj karaktera za šifru je 1, a maksimalan je 20.

---

## Rezervno napajanje

U slučaju nestanka električne energije, uređaj će nastaviti da funkcioniše na bateriju. Kada napon baterije padne ispod 10V, na čitaču će naizmenično blinkati crvena i zelena led dioda, a kada napon padne ispod 8V čitač će se ugasiti.

**Upozorenje:** U slučaju nestanka električne energije, ukoliko na čitaču odmah ili u kratkom vremenskom periodu počnu da blinkaju zelena i crvena led dioda, potrebno je zameniti bateriju. Prosečan vek trajanja baterije je 2 godine, u zavisnosti od eksploatacije.